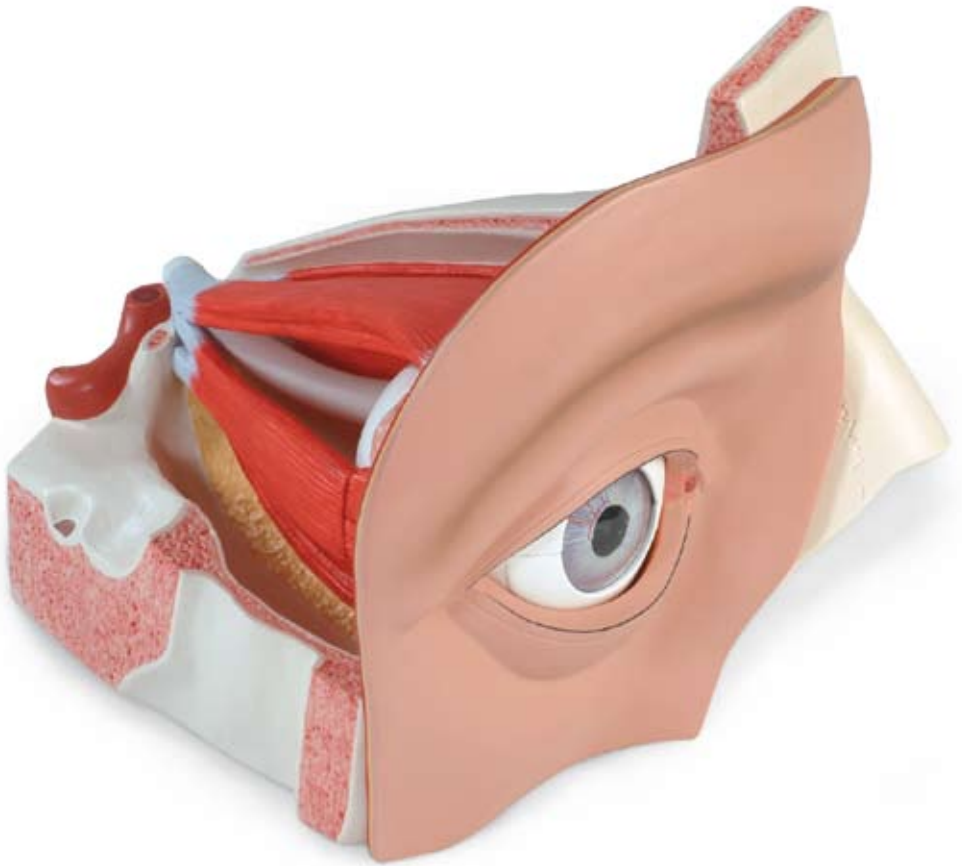




...going one step further



VJ500a

Latin

- | | | | |
|----|--|----|-----------------------|
| 1 | Cornea | 54 | Foramen infraorbitale |
| 2 | Sclera | 55 | Os zygomaticum |
| 3 | Choroidea | 56 | Os lacrimale |
| 4 | Aa. ciliares anteriores | 57 | Os sphenoidale |
| 5 | Aa. ciliares posteriores breves | 58 | A. carotis interna |
| 6 | Vv. vorticosae | | |
| 7 | Nn. ciliares breves | | |
| 8 | Corpus ciliare | | |
| 9 | M. ciliaris | | |
| 10 | Iris | | |
| 11 | Stroma iridis | | |
| 12 | Pupilla | | |
| 13 | M. sphincter pupillae | | |
| 14 | M. dilatator pupillae | | |
| 15 | Retina | | |
| 16 | Pars iridica retinae | | |
| 17 | Pars ciliaris retinae | | |
| 18 | Pars optica retinae | | |
| 19 | Ora serrata | | |
| 20 | Macula lutea | | |
| 21 | Fovea centralis | | |
| 22 | Discus nervi optici | | |
| 23 | Vasa sanguinae retinae | | |
| 24 | Corpus vitreum | | |
| 25 | Lens | | |
| 26 | N. opticus | | |
| 27 | M. rectus superior | | |
| 28 | M. rectus inferior | | |
| 29 | M. rectus medialis | | |
| 30 | M. rectus lateralis | | |
| 31 | Tendo musculi obliqui superioris | | |
| 32 | M. obliquus inferior | | |
| 33 | A. centralis retinae | | |
| 34 | V. centralis retinae | | |
| 35 | M. obliquus superior | | |
| 36 | M. levator palpebrae superioris | | |
| 37 | Supercilium | | |
| 38 | Cilia | | |
| 39 | Palpebra superior | | |
| 40 | Palpebra inferior | | |
| 41 | Caruncula lacrimalis | | |
| 42 | Punctum lacrimale | | |
| 43 | Lacus lacrimalis | | |
| 44 | Saccus lacrimalis | | |
| 45 | Canaliculus lacrimalis | | |
| 46 | Glandula lacrimalis | | |
| 47 | Tarsus superior cum glandulae tarsales | | |
| 48 | Tarsus inferior cum glandulae tarsales | | |
| 49 | M. orbicularis oculi | | |
| 50 | Os frontale | | |
| 51 | Os nasale | | |
| 52 | Os ethmoidale | | |
| 53 | Maxilla | | |



Orbital cavity with eyeball

English

- 1 Cornea
- 2 Sclera
- 3 Choroid
- 4 Anterior ciliary arteries
- 5 Short posterior ciliary arteries
- 6 Vorticosae veins
- 7 Short ciliary nerves
- 8 Ciliary body
- 9 Ciliary muscle
- 10 Iris
- 11 Stroma of iris
- 12 Pupil
- 13 Sphincter pupillae
- 14 Dilator pupillae
- 15 Retina
- 16 Iridial part of retina
- 17 Ciliary part of retina
- 18 Optic part of retina
- 19 Ora serrata
- 20 Macula
- 21 Fovea centralis
- 22 Optic disc
- 23 Retinal blood vessels
- 24 Vitreous body
- 25 Lens
- 26 Optic nerve
- 27 Superior rectus
- 28 Inferior rectus
- 29 Medial rectus
- 30 Lateral rectus
- 31 Tendon of superior oblique
- 32 Inferior oblique
- 33 Central retinal artery
- 34 Central retinal vein
- 35 Superior oblique
- 36 Levator palpebrae superioris
- 37 Supercilium
- 38 Eyelash
- 39 Superior eyelid
- 40 Inferior eyelid
- 41 Lacrimal caruncle
- 42 Lacrimal punctum
- 43 Lacus lacrimalis
- 44 Lacrimal sac
- 45 Lacrimal canaliculus
- 46 Lacrimal gland
- 47 Superior tarsus with tarsal glands
- 48 Inferior tarsus with tarsal glands
- 49 Orbicularis oculi
- 50 Frontal bone
- 51 Nasal bone
- 52 Ethmoidal bone
- 53 Maxilla
- 54 Infraorbital foramen
- 55 Zygomatic bone
- 56 Lacrimal bone
- 57 Sphenoid
- 58 Internal carotid artery



- 1 Hornhaut
- 2 Lederhaut
- 3 Aderhaut
- 4 Vordere Ziliarschlagadern
- 5 Kurze hintere Ziliarschlagadern
- 6 Wirbelvenen
- 7 Kurze Ziliarnerven
- 8 Ziliarkörper
- 9 Ziliarmuskel
- 10 Regenbogenhaut
- 11 Bindegewebeegerüst der Regenbogenhaut
- 12 Pupille
- 13 Pupillenverenger
- 14 Pupillenerweiterer
- 15 Netzhaut
- 16 Lichtunempfindliche hintere Epithelschicht der Regenbogenhaut
- 17 Lichtunempfindlicher hinterer Teil der Netzhaut
- 18 Hauptteil der Netzhaut
- 19 Gezackte Linie
- 20 Gelber Fleck
- 21 Stelle des schärfsten Sehens
- 22 Blinder Fleck
- 23 Blutgefäße der Netzhaut
- 24 Glaskörper
- 25 Linse
- 26 Sehnerv
- 27 Oberer gerader Augenmuskel
- 28 Unterer gerader Augenmuskel
- 29 Mittlerer gerader Augenmuskel
- 30 Seitlicher gerader Augenmuskel
- 31 Sehne des oberen schrägen Augenmuskels
- 32 Unterer schräger Augenmuskel
- 33 Zentralschlagader der Netzhaut
- 34 Zentralvene der Netzhaut
- 35 Oberer schräger Augenmuskel
- 36 Muskel des oberen Augenlides
- 37 Augenbraue
- 38 Wimper
- 39 Oberes Augenlid
- 40 Unteres Augenlid
- 41 Tränenwärtchen
- 42 Tränenpunkt
- 43 Tränensee
- 44 Tränensack
- 45 Tränenkanälchen
- 46 Tränendrüse
- 47 Obere Lidplatte mit Lidrüsen
- 48 Untere Lidplatte mit Lidrüsen
- 49 Ringmuskel des Auges
- 50 Stirnbein
- 51 Nasenbein
- 52 Siebbein
- 53 Oberkiefer
- 54 Öffnung unterhalb der Augenhöhle
- 55 Jochbein
- 56 Tränenbein
- 57 Keilbein
- 58 Innerer Ast der Kopfschlagader



Cavidad orbitaria y globo ocular

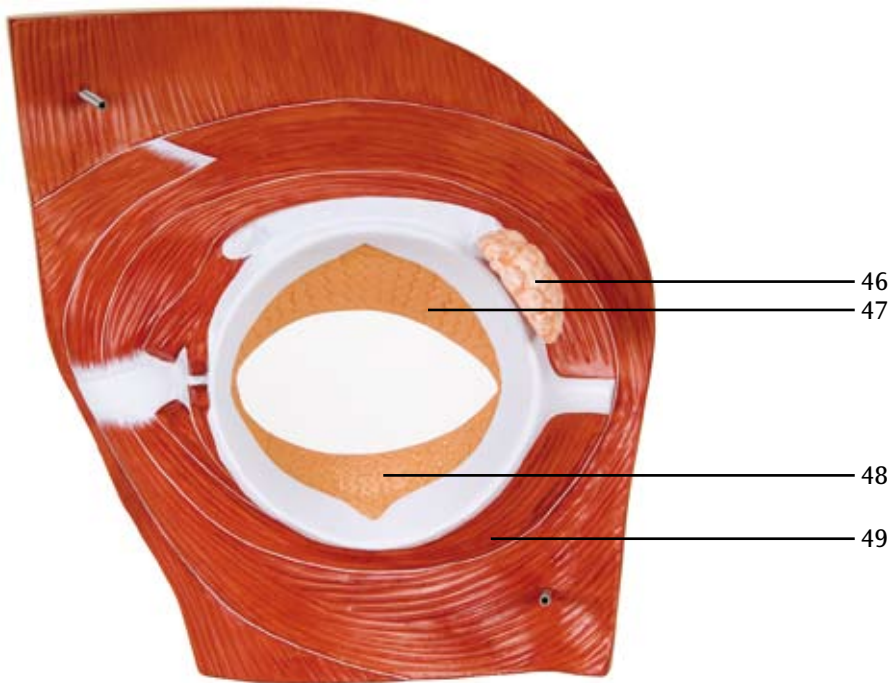
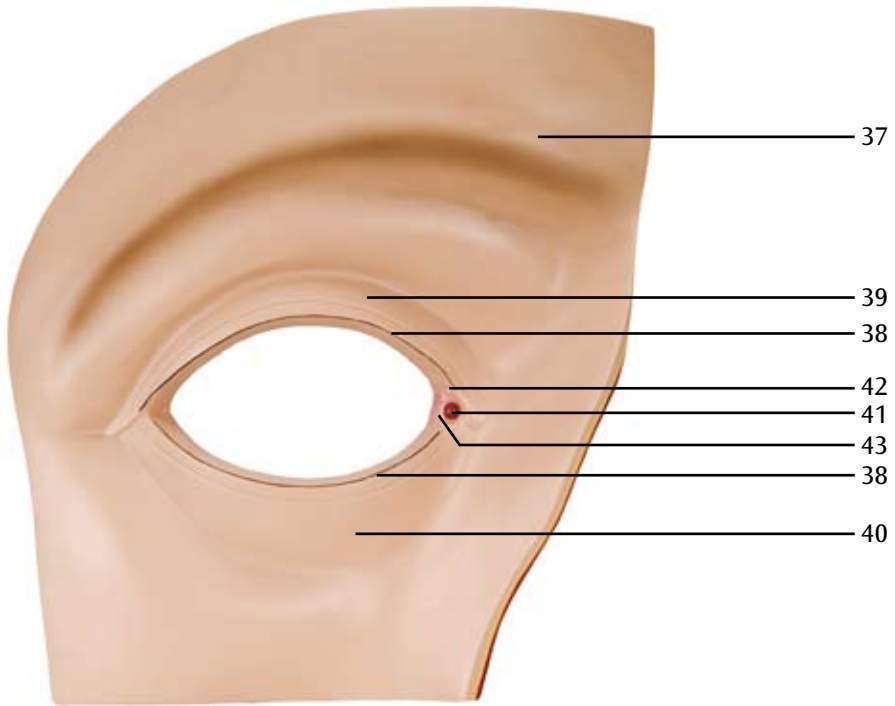
Español

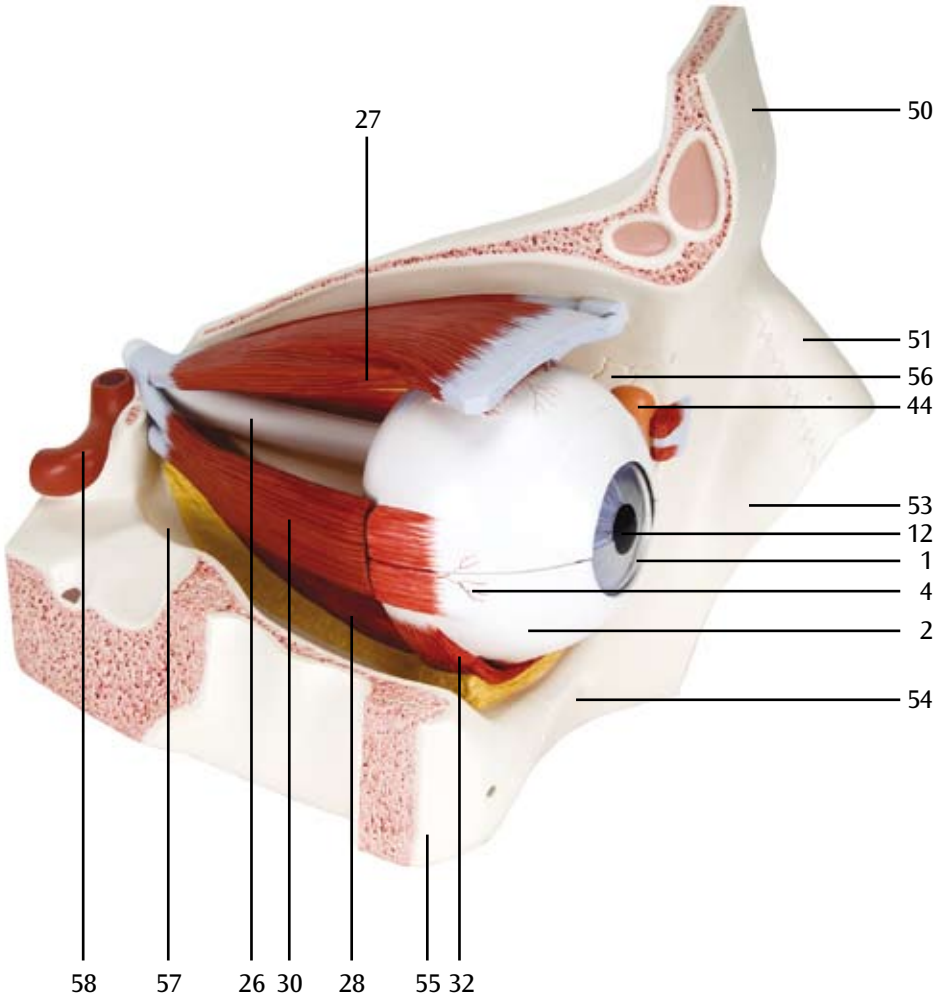
- 1 Córnea
- 2 Esclerótica
- 3 Coroides
- 4 Arterias ciliares anteriores
- 5 Arterias ciliares posteriores
- 6 Venas de la coroides (vorticosas)
- 7 Nervios filiares cortos posteriores
- 8 Cuerpo ciliar
- 9 Músculo ciliar
- 10 Iris
- 11 Estroma del iris
- 12 Pupila
- 13 Esfínter de la pupila
- 14 M. dilatador de la pupila
- 15 Retina
- 16 Parte iridal de la retina
- 17 Parte ciliar de la retina
- 18 Parte óptica de la retina
- 19 Ora serrata
- 20 Mácula
- 21 Fóvea central
- 22 Disco óptico
- 23 Vasos sanguíneos de la retina
- 24 Cuerpo vítreo
- 25 Cristalino
- 26 Nervio óptico
- 27 M. recto superior del ojo
- 28 M. recto inferior del ojo
- 29 M. recto interno del ojo
- 30 M. recto externo del ojo
- 31 Tendón del músculo oblicuo mayor (superior) del ojo
- 32 M. oblicuo menor (inferior) del ojo
- 33 Arteria central de la retina
- 34 Vena central de la retina
- 35 M. oblicuo mayor (superior) del ojo
- 36 M. elevador del párpado superior
- 37 Ceja
- 38 Pestaña
- 39 Párpado superior
- 40 Párpado inferior
- 41 Papilas lagrimales
- 42 Punto lagrimal
- 43 Lago lagrimal
- 44 Saco lagrimal
- 45 Conductos lagrimales
- 46 Glándulas lagrimales
- 47 Tarso palpebral superior con glándulas palpebrales
- 48 Tarso palpebral inferior con glándulas palpebrales
- 49 M. orbicular de los párpados
- 50 Hueso frontal
- 51 Hueso nasal
- 52 Hueso etmoides
- 53 Hueso maxilar
- 54 Agujero infraorbitario
- 55 Hueso cigomático o malar
- 56 Hueso lagrimal
- 57 Hueso esfenoides
- 58 Arteria carótida interna

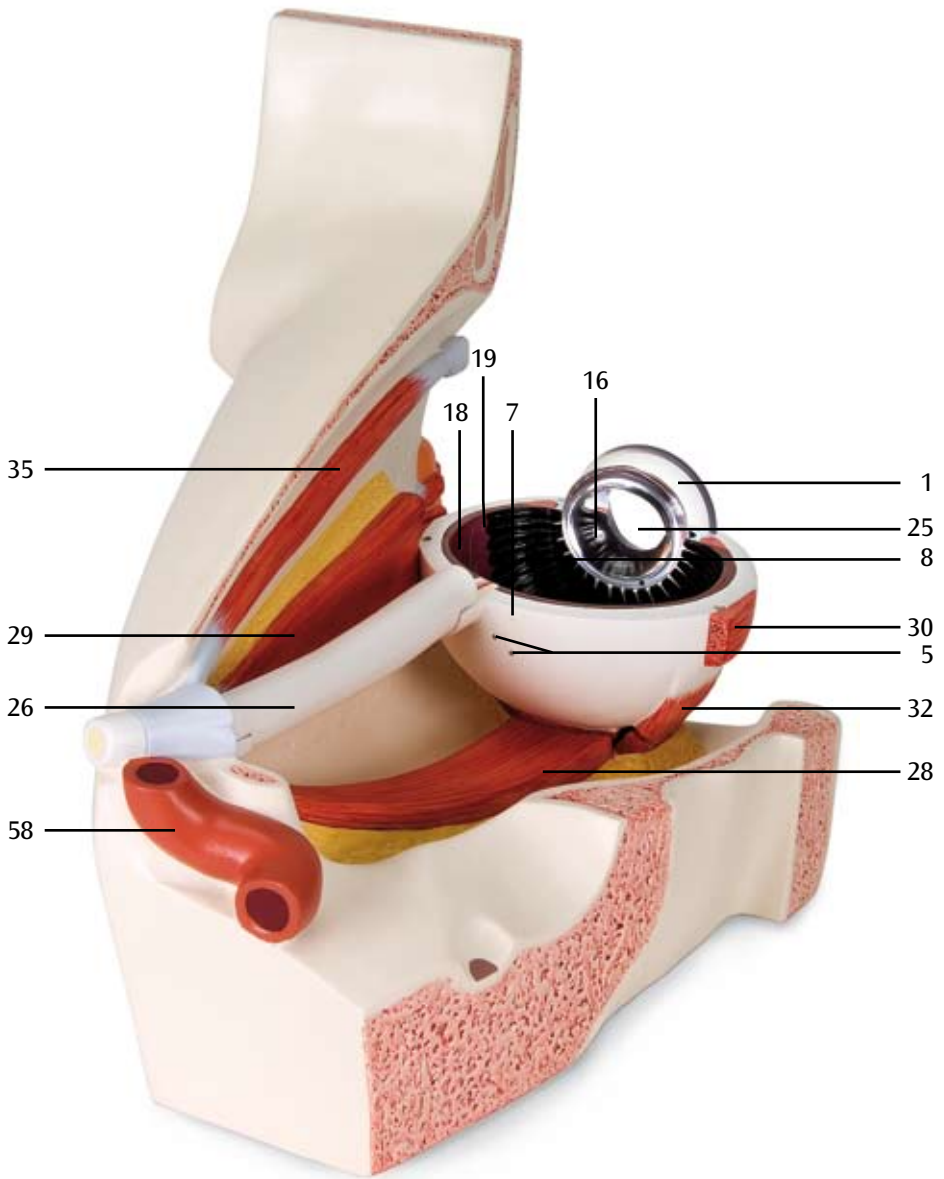


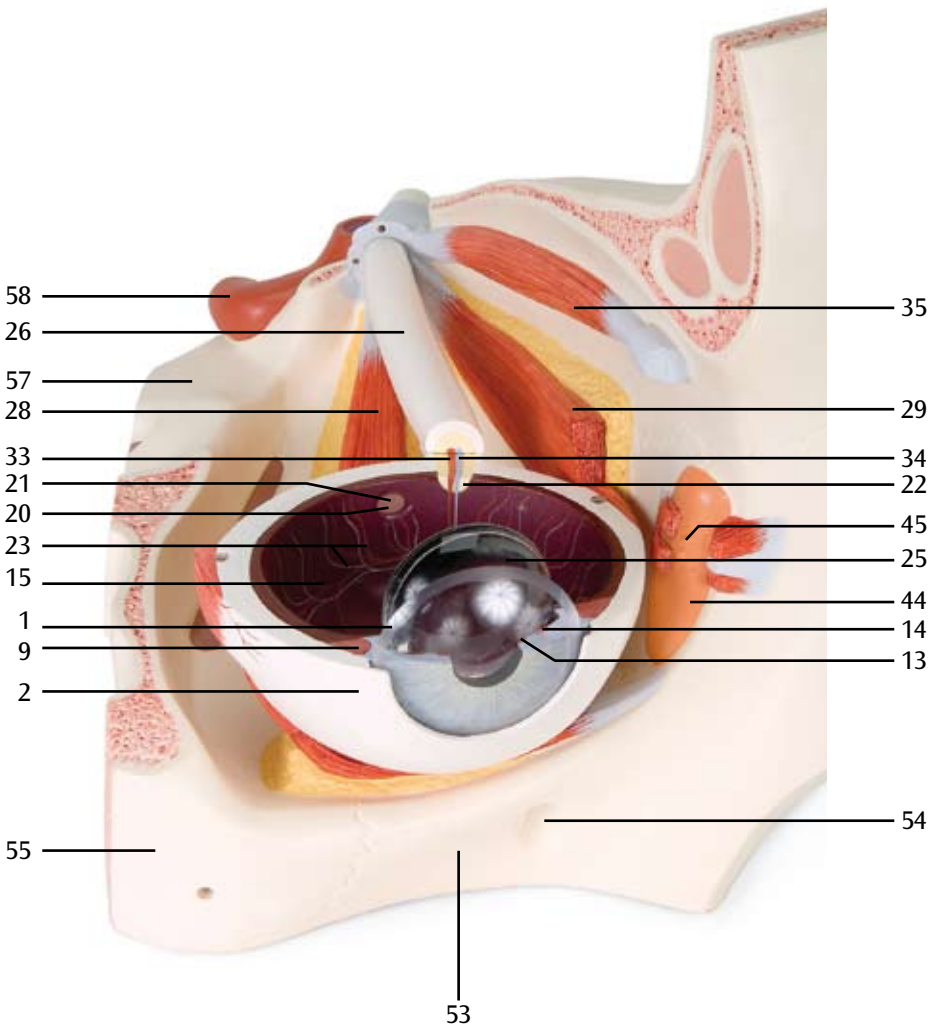
Cavité orbitaire avec globe oculaire

- | | | | |
|----|--|----|-------------------------|
| 1 | Cornée | 53 | Maxilla |
| 2 | Sclère | 54 | Foramen infra-orbitaire |
| 3 | Choroïde | 55 | Os zygomatique |
| 4 | Artères ciliaires antérieures | 56 | Os lacrymal |
| 5 | Artères ciliaires postérieures courtes | 57 | Os sphénoïde |
| 6 | Veines vorticineuses | 58 | Artère carotide interne |
| 7 | Nerfs ciliaires courts | | |
| 8 | Corps ciliaire | | |
| 9 | Muscle ciliaire | | |
| 10 | Iris | | |
| 11 | Stroma de l'iris | | |
| 12 | Pupille | | |
| 13 | Muscle sphincter de la pupille | | |
| 14 | Muscle dilateur de la pupille | | |
| 15 | Rétine | | |
| 16 | Portion irienne de la rétine | | |
| 17 | Portion ciliaire de la rétine | | |
| 18 | Partie optique de la rétine | | |
| 19 | Ora serrata | | |
| 20 | Tache jaune (macula lutea) | | |
| 21 | Fovéa centrale | | |
| 22 | Disque optique | | |
| 23 | Vaisseaux sanguins de la rétine | | |
| 24 | Corps vitré | | |
| 25 | Cristallin | | |
| 26 | Nerf optique | | |
| 27 | Muscle droit supérieur de l'œil | | |
| 28 | Muscle droit inférieur de l'œil | | |
| 29 | Muscle droit médial de l'œil | | |
| 30 | Muscle droit latéral de l'œil | | |
| 31 | Tendon du grand oblique (oblique supérieur) de l'œil | | |
| 32 | Petit oblique (oblique inférieur) de l'œil | | |
| 33 | Artère centrale de la rétine | | |
| 34 | Veine centrale de la rétine | | |
| 35 | Muscle oblique supérieur | | |
| 36 | Muscle élévateur de la paupière supérieure | | |
| 37 | Sourcil | | |
| 38 | Cil de l'œil | | |
| 39 | Paupière supérieure | | |
| 40 | Paupière inférieure | | |
| 41 | Caroncule lacrymale | | |
| 42 | Point lacrymal | | |
| 43 | Lac lacrymal | | |
| 44 | Sac lacrymal | | |
| 45 | Canalicule lacrymal | | |
| 46 | Glande lacrymale | | |
| 47 | Tarse supérieur avec glandes tarsales | | |
| 48 | Tarse inférieur avec glandes tarsales | | |
| 49 | Muscle orbiculaire de l'œil | | |
| 50 | Os frontal | | |
| 51 | Os nasal | | |
| 52 | Os ethmoïde | | |









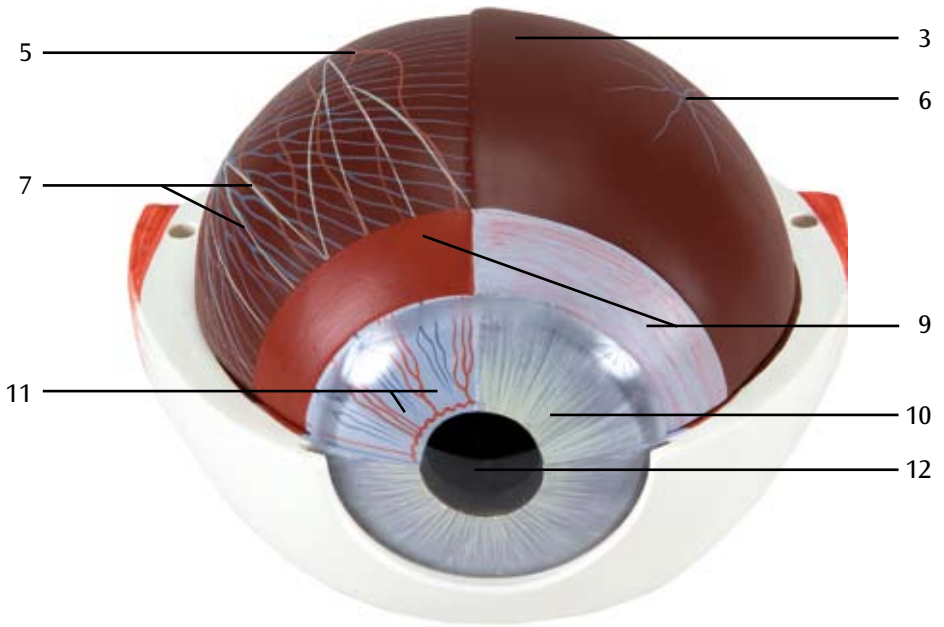
58
26
57
28
33
21
20
23
15
1
9
2

35
29
34
22
45
25
44
14
13

55

54

53



Cavidade orbital com globo ocular

- | | | | |
|----|--|----|--------------------------|
| 1 | Córnea | 53 | Maxilar |
| 2 | Esclera | 54 | Forame infra-orbitário |
| 3 | Coróide | 55 | Ossos zigomáticos |
| 4 | Artérias ciliares anteriores | 56 | Ossos lacrimais |
| 5 | Artérias ciliares posteriores curtas | 57 | Ossos esfenóides |
| 6 | Veias vorticosas | 58 | Artéria carótida interna |
| 7 | Nervos ciliares curtos | | |
| 8 | Corpo ciliar | | |
| 9 | Músculo ciliar | | |
| 10 | Íris | | |
| 11 | Estroma da íris | | |
| 12 | Pupila | | |
| 13 | Músculo esfíncter da pupila | | |
| 14 | Músculo dilatador da pupila | | |
| 15 | Retina | | |
| 16 | Parte irídica da retina | | |
| 17 | Porção ciliar da retina | | |
| 18 | Parte ótica da retina | | |
| 19 | Ora serrata | | |
| 20 | Mácula da retina | | |
| 21 | Fóvea central | | |
| 22 | Discos do nervos ópticos | | |
| 23 | Vasos sanguíneos da retina | | |
| 24 | Corpo vítreo | | |
| 25 | Cristalino | | |
| 26 | Nervo óptico | | |
| 27 | Músculo. reto superior | | |
| 28 | Músculo reto inferior | | |
| 29 | Músculo reto medial | | |
| 30 | Músculo reto lateral | | |
| 31 | Tendão do músculo oblíquo superior | | |
| 32 | Músculo oblíquo inferior | | |
| 33 | Artéria central da retina | | |
| 34 | Veia central da retina | | |
| 35 | Músculo oblíquo superior | | |
| 36 | Músculo elevador da pálpebra superior
(músculo orbitopalpebral) | | |
| 37 | Sobrancelha | | |
| 38 | Cílio | | |
| 39 | Palpebra superior | | |
| 40 | Palpebra inferior | | |
| 41 | Carúncula lacrimal | | |
| 42 | Ponto lacrimal | | |
| 43 | Lago lacrimal | | |
| 44 | Saco lacrimal (dacriocisto) | | |
| 45 | Canaliculo lacrimal | | |
| 46 | Glândula lacrimal | | |
| 47 | Tarso superior com glândulas tarsais | | |
| 48 | Tarso inferior com glândulas tarsais | | |
| 49 | Músculo orbicular do olho (esfíncter ocular) | | |
| 50 | Ossos frontais | | |
| 51 | Ossos nasais | | |
| 52 | Ossos etmóides | | |



Orbita oculare con bulbo oculare

Italiano

- 1 Cornea
- 2 Sclera
- 3 Coroide
- 4 Arteria ciliare anteriore
- 5 Arteria ciliare posteriore breve
- 6 Vene vertebrali
- 7 Nn. ciliari brevi
- 8 Corpo ciliare
- 9 Muscolo ciliare
- 10 Iride
- 11 Iride, stroma
- 12 Pupilla
- 13 M. sfintere della pupilla
- 14 M. dilatatore della pupilla
- 15 Retina
- 16 Strato epiteliale posteriore dell'iride non sensibile alla luce
- 17 Retina, porzione ciliare
- 18 Strato epiteliale posteriore della retina non sensibile alla luce
- 19 Ora serrata
- 20 Macula lutea
- 21 Fossetta centrale
- 22 Disco ottico
- 23 Vasi sanguigni della retina
- 24 Corpo vitreo
- 25 Lente
- 26 N. ottico
- 27 M. retto superiore
- 28 M. retto inferiore
- 29 M. retto mediale
- 30 M. retto laterale
- 31 Tendine del muscolo obliquo superiore
- 32 M. obliquo inferiore
- 33 Arteria ciliare centrale della retina
- 34 Vena centrale della retina
- 35 M. obliquo superiore
- 36 M. elevatore della palpebra superiore
- 37 Sopracciglio
- 38 Ciglio
- 39 Palpebra superiore
- 40 Palpebra inferiore
- 41 Caruncola lacrimale
- 42 Punto lacrimale
- 43 Lago lacrimale
- 44 Sacco lacrimale
- 45 Canale lacrimale
- 46 Ghiandola lacrimale
- 47 Tarso superiore con ghiandole lacrimali
- 48 Tarso inferiore con ghiandole lacrimali
- 49 M. orbicolare dell'occhio
- 50 Osso frontale
- 51 Osso nasale
- 52 Osso etmoide
- 53 Mascella
- 54 Foro infraorbitale
- 55 Osso zigomatico
- 56 Osso lacrimale
- 57 Osso sfenoide
- 58 A. carotide interna



視覚器の構成, 5倍大11分解モデル

- | | | | |
|----|---------|----|------|
| 1 | 角膜 | 52 | 篩骨 |
| 2 | 強膜 | 53 | 上顎骨 |
| 3 | 脈絡膜 | 54 | 眼窩下孔 |
| 4 | 前毛様体動脈 | 55 | 頬骨 |
| 5 | 短後毛様体動脈 | 56 | 涙骨 |
| 6 | 渦静脈 | 57 | 蝶形骨 |
| 7 | 短毛様体神経 | 58 | 眼動脈 |
| 8 | 毛様体 | | |
| 9 | 毛様体筋 | | |
| 10 | 虹彩 | | |
| 11 | 虹彩支質 | | |
| 12 | 瞳孔 | | |
| 13 | 瞳孔括約筋 | | |
| 14 | 瞳孔散大筋 | | |
| 15 | 網膜 | | |
| 16 | 網膜虹彩部 | | |
| 17 | 網膜毛様体部 | | |
| 18 | 網膜視部 | | |
| 19 | 鋸状縁 | | |
| 20 | 黄斑 | | |
| 21 | 中心窩 | | |
| 22 | 視神経円板 | | |
| 23 | 網膜血管 | | |
| 24 | 硝子体 | | |
| 25 | 水晶体 | | |
| 26 | 視神経 | | |
| 27 | 上直筋 | | |
| 28 | 下直筋 | | |
| 29 | 内側直筋 | | |
| 30 | 外側直筋 | | |
| 31 | 上斜筋の腱 | | |
| 32 | 下斜筋 | | |
| 33 | 網膜中心動脈 | | |
| 34 | 網膜中心静脈 | | |
| 35 | 上斜筋 | | |
| 36 | 上眼瞼挙筋 | | |
| 37 | 眉 | | |
| 38 | 睫毛 | | |
| 39 | 上眼瞼 | | |
| 40 | 下眼瞼 | | |
| 41 | 淚丘 | | |
| 42 | 淚点 | | |
| 43 | 淚湖 | | |
| 44 | 淚囊 | | |
| 45 | 淚管 | | |
| 46 | 淚腺 | | |
| 47 | 上瞼板と瞼板腺 | | |
| 48 | 下瞼板と瞼板腺 | | |
| 49 | 眼輪筋 | | |
| 50 | 前頭骨 | | |
| 51 | 鼻骨 | | |



Глазное яблоко

Русский

- 1 Роговица
- 2 Склера
- 3 Сосудистая оболочка
- 4 Передние ресничные артерии
- 5 Задние короткие ресничные артерии
- 6 Вортикозные вены
- 7 Короткие ресничные нервы
- 8 Ресничное тело
- 9 Ресничная мышца
- 10 Радужка
- 11 Строма радужки
- 12 Зрачок
- 13 Мышца, сужающая зрачок
- 14 Мышца, расширяющая зрачок
- 15 Сетчатка
- 16 Радужная часть сетчатки
- 17 Ресничная часть сетчатки
- 18 Зрительная часть сетчатки
- 19 Зубчатый край
- 20 Пятно
- 21 Центральная ямка
- 22 Зрительный диск
- 23 Сосуды сетчатки
- 24 Стекловидное тело
- 25 Хрусталик
- 26 Зрительный нерв
- 27 Верхняя прямая мышца
- 28 Нижняя прямая мышца
- 29 Медиальная прямая мышца
- 30 Латеральная прямая мышца
- 31 Сухожилие верхней косой мышцы
- 32 Нижняя косая мышца
- 33 Центральная артерия сетчатки
- 34 Центральная вена сетчатки
- 35 Верхняя косая мышца
- 36 Мышца, поднимающая верхнее веко
- 37 Бровь
- 38 Ресницы
- 39 Верхнее веко
- 40 Нижнее веко
- 41 Слезное мяско
- 42 Слезная точка
- 43 Слезное озеро
- 44 Слезный мешок
- 45 Слезный каналец
- 46 Слезная железа
- 47 Верхний хрящ века с железами
- 48 Нижний хрящ века с железами
- 49 Круговая мышца глаза
- 50 Лобная кость
- 51 Носовая кость
- 52 Решетчатая кость
- 53 Верхняя челюсть
- 54 Подглазничное отверстие
- 55 Скуловая кость
- 56 Слезная кость
- 57 Клиновидная кость
- 58 Внутренняя сонная артерия

- | | |
|-------------|---------|
| 1 角膜 | 54 眶下孔 |
| 2 巩膜 | 55 颧骨 |
| 3 脉络膜 | 56 泪骨 |
| 4 睫前动脉 | 57 蝶骨 |
| 5 睫后短动脉 | 58 颈内动脉 |
| 6 涡静脉 | |
| 7 睫状短神经 | |
| 8 睫状体 | |
| 9 睫状肌 | |
| 10 虹膜 | |
| 11 虹膜基质 | |
| 12 瞳孔 | |
| 13 瞳孔括约肌 | |
| 14 瞳孔开大肌 | |
| 15 视网膜 | |
| 16 视网膜虹膜部 | |
| 17 视网膜视部 | |
| 18 视网膜睫部 | |
| 19 视网膜锯齿缘 | |
| 20 黄斑 | |
| 21 中央凹 | |
| 22 视神经盘 | |
| 23 视网膜血管 | |
| 24 玻璃体 | |
| 25 晶状体 | |
| 26 视神经 | |
| 27 眼上直肌 | |
| 28 眼下直肌 | |
| 29 眼中直肌 | |
| 30 眼外直肌 | |
| 31 眼上斜肌腱 | |
| 32 下斜肌 | |
| 33 网膜中心动脉 | |
| 34 网膜中心动脉 | |
| 35 上斜肌 | |
| 36 上睑提肌 | |
| 37 眉 | |
| 38 睫毛 | |
| 39 上眼睑 | |
| 40 下眼睑 | |
| 41 泪阜 | |
| 42 泪点 | |
| 43 泪湖 | |
| 44 泪囊 | |
| 45 泪小管 | |
| 46 泪腺 | |
| 47 具睑板腺的上睑板 | |
| 48 具睑板腺的下睑板 | |
| 49 眼轮匝肌 | |
| 50 额骨 | |
| 51 鼻骨 | |
| 52 筛骨 | |
| 53 上颌骨 | |





3B SCIENTIFIC® PRODUCTS

3B Scientific GmbH

Rudorffweg 8 • 21031 Hamburg • Germany

Tel.: + 49-40-73966-0 • Fax: + 49-40-73966-100

www.3bscientific.com • 3b@3bscientific.com

© Copyright 2009 for instruction manual and design of product:
3B Scientific GmbH, Germany