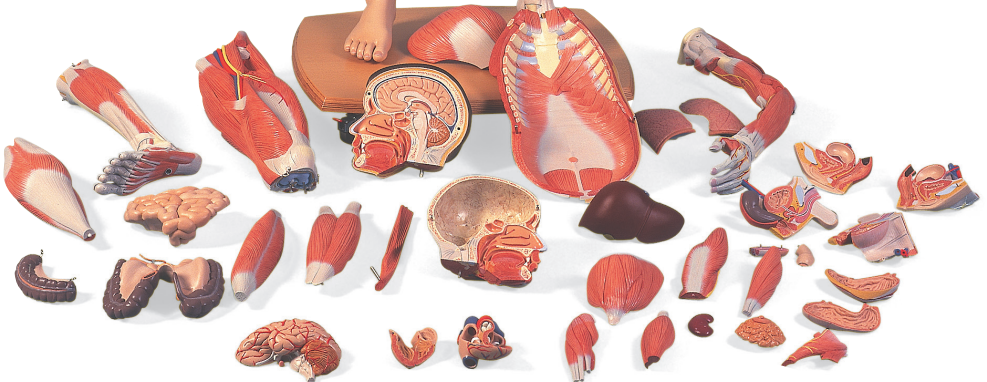




*...going one step further*



**Mounting Instruction**  
**Aufbauanleitung**  
**Instrucciones de montaje**  
**Montage du modèle**  
**Instruções de montagem**  
取扱説明書



**B52\_B53**

(1000208\_1000209)



# Life-Size Dual-Sex 3B Scientific® Muscle Figure

## B52 Asian / B53 European

This high-quality 3B Scientific® Muscle Figure was developed especially for training and studies at university level to meet the high demands of a good study of anatomy.

The 3B Scientific® Muscle Figure includes:

### CD ROM - 3B Scientific® Muscle Figure

19 color illustrations of all structures and organs with the respective explanations in 7 different languages (Latin, English, German, Spanish, Portuguese, French, Japanese) in pdf file format.

### CD ROM - 3B Scientific® ANATOMYtrainer™

Interactive learning program with quiz mode for students of medicine. With 400 digital illustrations and 3,000 relevant terms needed to prepare for examinations. In 6 different languages (Latin, English, German, Spanish, Portuguese, French).

### CD ROM - 3B Scientific® MUSCLEtrainer™

Interactive learning program with quiz mode for students of medicine. With 248 digital illustrations and over 400 relevant terms needed to prepare for examinations. In 6 different languages (Latin, English, German, Spanish, Portuguese, French).

### How to assemble the 3B Scientific® Muscle Figure

To ensure that even smallest anatomical details are represented as accurately as possible, we chose to manufacture this figure out of a special high-quality plastic. This material is a little more sensitive compared to ordinary materials. We therefore ask you to proceed carefully during the assembly and disassembly of the figure and follow these steps:

Work with a partner when assembling the figure.

Unpack the following partially assembled model parts:

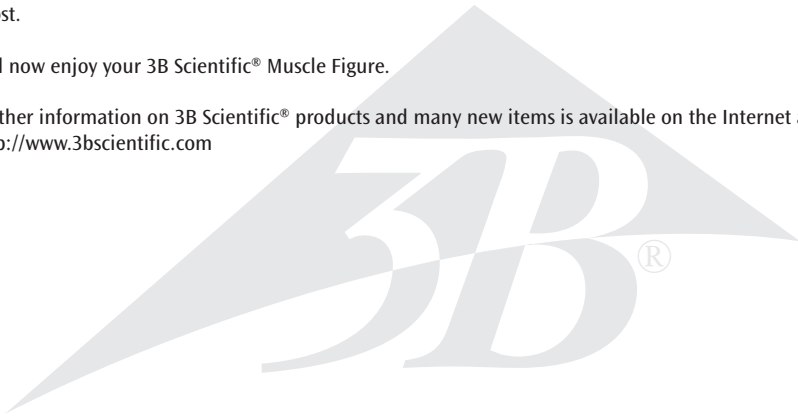
- Torso body with skin arm and leg (includes internal organs, chest wall and neck muscle)
  - Muscular upper leg with gluteal muscle
  - Muscular lower leg
  - Muscle arm
  - Head
  - 1 genital insert
  - Base with washer and wing nut
- 
- Cover a table with a soft cloth and place the torso body with skin arm and skin leg onto the table. The skin leg should protrude slightly (approx. 10-20 cm) from the table edge.
  - Slide the base with the hole over the threaded bolt protruding from the foot and fasten it with the washer and wing nut.
  - 2 of the 4 rollers under the base are equipped with brakes. Please lock these during assembly.
  - Carefully raise the figure.
  - Connect the muscular upper leg (without gluteal muscle) with the muscular lower leg and fasten both retaining hooks at the knee. Attach the assembled muscular leg to the pelvis using the guide pin.
  - Now insert the gluteal muscle into the guide hole from the top.
  - Attach the muscular arm to the shoulder using the guide pin and fasten the retaining hook.
  - Place the head onto the neck using both connecting pins.
  - Remove the wrapping material inserted between the individual model parts in order to protect the painted surfaces during transport.

**Handling and Care of the 3B Scientific® Muscle Figure**

- The arm and leg muscles are equipped with self-locking connectors and can be removed in the correct anatomical order.
- To remove the muscular leg it is always necessary to first remove the gluteal muscle.
- To remove the chest wall it is always necessary to first remove the neck muscle. The chest wall should be tilted forwards slightly and then pulled off in horizontal direction.
- The internal organs can be removed in their correct anatomical order.
- To exchange the genital inserts please remove the internal organs first.
- Please ensure that the figure is completely reassembled after each demonstration.
- Avoid strong thermal stress such as prolonged direct exposure to sun and only use mild soap solutions to clean the figure (no solvents!)
- All organs and assembly parts can be reordered upon exact specification. Thanks to 3B Scientific high standard of quality, however, we are sure that you will only make use of this opportunity when parts are lost.

And now enjoy your 3B Scientific® Muscle Figure.

Further information on 3B Scientific® products and many new items is available on the Internet at:  
<http://www.3bscientific.com>



# Lebensgroße zweigeschlechtige 3B Scientific® Muskelfigur B52 asiatisch / B53 europäisch

Die hochwertige 3B Scientific® Muskelfigur wurde speziell für die Ausbildung und das Studium an Universitäten entwickelt, um den hohen Ansprüchen an eine gute Anatomielehre gerecht zu werden.

Die 3B Scientific® Muskelfigur wird geliefert mit:

## **CD-ROM - 3B Scientific® Muskelfigur**

19 farbige Abbildungen aller Strukturen und Organe sowie den dazugehörigen Erläuterungen in 7 verschiedenen Sprachen (Latein, Englisch, Deutsch, Spanisch, Portugiesisch, Französisch, Japanisch) im pdf-Format.

## **CD-ROM - 3B Scientific® ANATOMYtrainer™**

Interaktives Lernprogramm mit Quizfunktion für Medizinstudenten. Mit 400 digitalen Bildern und 3.000 prüfungsrelevanten Termini zur Prüfungsvorbereitung. In 6 verschiedenen Sprachen (Latein, Englisch, Deutsch, Spanisch, Portugiesisch, Französisch).

## **CD-ROM - 3B Scientific® MUSCLEtrainer™**

Interaktives Lernprogramm mit Quizfunktion für Medizinstudenten. Mit 248 digitalen Bildern und über 400 prüfungsrelevanten Termini zur Prüfungsvorbereitung. In 6 verschiedenen Sprachen (Latein, Englisch, Deutsch, Spanisch, Portugiesisch, Französisch).

## **Aufbau der 3B Scientific® Muskelfigur**

Um auch kleinste anatomische Details so exakt wie möglich wiederzugeben, haben wir uns für die Produktion dieser Figur aus einem speziellen, hochwertigen Kunststoff entschieden. Dieser Kunststoff ist etwas empfindlicher als herkömmliche Materialien. Wir bitten Sie daher, beim Aufbau und Zerlegen der Figur vorsichtig zu sein und wie folgt vorzugehen:

Bauen Sie die Figur zu zweit auf. Packen Sie die folgenden teilmontierten Modellteile aus:

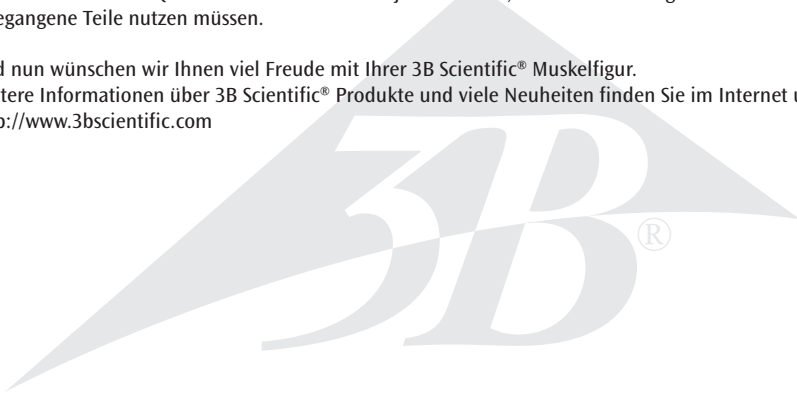
- Torsokörper mit Hautarm und -bein (beinhaltet innere Organe, Brustdecke und Halsmuskel)
  - Muskel-Oberschenkel mit Gesäßmuskel
  - Muskel-Unterschenkel
  - Muskel-Arm
  - Kopf
  - 1 Genitaleinsatz
  - Sockel mit Unterlegscheibe und Flügelmutter
- 
- Decken Sie einen Tisch mit einem weichen Tuch ab und legen den Torsokörper mit Hautarm und -bein auf den Tisch. Das Hautbein sollte leicht (ca. 10-20cm) über die Tischkante ragen.
  - Schieben Sie den Sockel mit dem Loch über den aus dem Fuß ragenden Gewindebolzen und fixieren diesen mit der Unterlegscheibe und der Flügelmutter.
  - 2 der 4 Rollen unter dem Sockel sind mit Bremsen versehen. Bitte fixieren Sie diese während des Aufbaus.
  - Richten Sie die Figur vorsichtig auf.
  - Stecken Sie den Muskel-Oberschenkel (ohne Gesäßmuskel) und den Muskel-Unterschenkel zusammen und schließen beide Sicherungshaken am Knie. Befestigen Sie das zusammengebaute Muskel-Bein mit dem Führungsstift am Becken.
  - Stecken Sie jetzt den Gesäßmuskel von oben in das Führungsloch.
  - Befestigen Sie den Muskel-Arm mit dem Führungsstift an der Schulter und schließen Sie den Sicherungshaken.
  - Setzen Sie den Kopf mit den beiden Verbindungsstiften auf den Hals.
  - Entfernen Sie die Folien, die als Transportschutz für die Bemalung zwischen den einzelnen Modellteilen liegen.

### **Handhabung und Pflege der 3B Scientific® Muskelfigur**

- Die Arm- und Beinmuskeln sind mit selbstsichernden Steckverbindungen versehen und können in ihrer anatomischen Reihenfolge abgenommen werden.
- Zum Abnehmen des Muskelbeins muss immer zuerst der Gesäßmuskel abgenommen werden.
- Zum Abnehmen der Brustdecke muss immer zuerst der Halsmuskel abgenommen werden. Die Brustdecke sollte zum Abnehmen leicht nach vorne gekippt und dann waagrecht abgezogen werden.
- Die inneren Organe können in ihrer anatomischen Reihenfolge herausgenommen werden.
- Zum Auswechseln der Genitaleinsätze entnehmen Sie bitte zuerst die inneren Organe.
- Bitte achten Sie darauf, dass die Figur nach jeder Demonstration wieder vollständig zusammengebaut wird.
- Vermeiden Sie starke thermische Belastungen wie z. B. längere direkte Sonneneinstrahlung und reinigen Sie die Figur nur mit milden Seifenwasser (keine Lösungsmittel!).
- Alle Organe und Montageteile können bei genauer Bezeichnung nachbestellt werden. Aufgrund des hohen 3B Scientific Qualitätsstandards sind wir jedoch sicher, dass Sie diese Möglichkeit nur für verlorengegangene Teile nutzen müssen.

Und nun wünschen wir Ihnen viel Freude mit Ihrer 3B Scientific® Muskelfigur.

Weitere Informationen über 3B Scientific® Produkte und viele Neuheiten finden Sie im Internet unter:  
<http://www.3bscientific.com>



# Figura muscular hermafrodita de tamaño natural

## 3B Scientific® B52 asiática / B53 europea

La figura muscular 3B Scientific® de alta calidad ha sido especialmente desarrollada para la formación y el estudio en universidades así como para cumplir los requisitos altos de una buena enseñanza de anatomía. La figura muscular 3B Scientific® se suministra con:

### CD-ROM - Figura muscular 3B Scientific®

19 gráficos en color de todas las estructuras y órganos así como las correspondientes explicaciones en 7 idiomas diferentes (latín, inglés, alemán, español, portugués, francés, japonés) en formato pdf.

### CD-ROM - 3B Scientific® ANATOMYtrainer™

Programa interactivo de aprendizaje con función de preguntas de concurso para los estudiantes de medicina. Con 400 imágenes digitales y 3.000 términos relevantes de preparación para exámenes. En 6 idiomas diferentes (latín, inglés, alemán, español, portugués, francés).

### CD-ROM - 3B Scientific® MUSCLEtrainer™

Programa interactivo de aprendizaje con función de preguntas de concurso para los estudiantes de medicina. Con 248 imágenes digitales y más de 400 términos relevantes de preparación para exámenes. En 6 idiomas diferentes (latín, inglés, alemán, español, portugués, francés).

### Montaje de la figura muscular 3B Scientific®

A fin de reproducir con la mayor exactitud posible incluso los detalles anatómicos más pequeños, nos hemos decidido por producir esta figura con un material plástico especial de alta calidad. Este plástico es un poco más delicado que los materiales convencionales. Por eso rogamos que, al montar y desmontar esta figura, se proceda con sumo cuidado y de la manera siguiente:

#### Montar la figura entre dos personas.

Desempaquetar las siguientes piezas del modelo parcialmente ya montadas:

- Cuerpo de torso con brazo y pierna con piel (contiene órganos internos, tegumento del pecho y musculatura del cuello)
  - Muslo con musculatura y musculatura de las nalgas
  - Pierna con musculatura
  - Brazo con musculatura
  - Cabeza
  - 1 implemento genital
  - Soporte con arandela y tuerca de mariposa
- 
- Cubrir una mesa con un paño o trapo suave y colocar el cuerpo de torso con el brazo y la pierna con piel sobre la mesa. La pierna con piel debería sobresalir un poco del borde de la mesa (aprox. 10-20cm).
  - Colocar el soporte con el agujero en el perno roscado que sobresale del pie y fijarlo con la arandela y la tuerca de mariposa.
  - 2 de los 4 rodillos debajo del soporte están provistos de frenos. Deberán fijarse dichos rodillos durante el montaje.
  - Poner con cuidado la figura erguida.
  - Ensamblar el muslo con musculatura (sin musculatura de nalgas) y la pierna con musculatura y cerrar ambos ganchos de seguridad en la rodilla. Fijar la pierna con musculatura montada con una espiga de guía en la pelvis.
  - Introducir ahora la musculatura de las nalgas desde arriba en el agujero de guía.
  - Fijar el brazo con musculatura con la espiga de guía en el hombro y cerrar el gancho de seguridad.
  - Colocar la cabeza con ambas espigas de unión sobre el cuello.
  - Quitar las láminas que se encuentran entre las piezas individuales del modelo a modo de protección para pintar.

**Manejo y cuidados de la figura muscular 3B Scientific®**

- Los músculos de brazos y piernas están provistos de unas uniones acoplables con autoseguro y se pueden ir quitando en su orden anatómico.
- Para sacar la pierna con musculatura siempre se deberá sacar antes la musculatura de nalgas.
- Para sacar el tegumento del pecho siempre se deberá sacar primero el músculo del cuello. Para sacar el tegumento del pecho deberá inclinarse éste un poco hacia adelante y, a continuación, extraerse horizontalmente.
- Estos órganos internos se pueden ir quitando en su orden anatómico.
- Para recambiar los implementos genitales primero deberán quitarse los órganos internos.
- Deberá tenerse en cuenta volver a montar completamente la figura después de cada demostración.
- Deberán evitarse las cargas térmicas fuertes, como son, por ejemplo, la exposición directa a los rayos del sol y la figura deberá limpiarse solamente con una jabonadura suave (¡no utilizar disolventes!).
- Todos los órganos y todas las piezas de montaje se pueden pedir con posterioridad, si se indica la denominación exacta. Debido al alto estándar de calidad de 3B Scientific estamos convencidos, sin embargo, de que solamente deberá usted hacer uso de esta posibilidad en caso de perder alguna pieza.

Y ahora le deseamos a usted que disfrute con su figura muscular 3B Scientific®.

Para más información sobre los productos 3B Scientific® y muchas otras novedades sírvase acceder a Internet, bajo: <http://www.3bscientific.com>





# Modèle de muscles 3B Scientific® grandeur nature valable pour les deux sexes B52 asiatique / B53 européen

Le modèle de muscles 3B Scientific® de haute qualité a été spécialement développé pour la formation et l'enseignement universitaires afin de répondre aux hautes exigences posées par l'étude de l'anatomie.

Le modèle de muscles 3B Scientific® est fourni avec :

## **CD-ROM - 3B Scientific® modèle de muscles**

19 illustrations en couleur de toutes les structures et de tous les organes ainsi que les explications s'y rapportant en 7 langues (latin, anglais, allemand, espagnol, portugais, français, japonais) en format pdf.

## **CD-ROM - 3B Scientific® ANATOMYtrainer™**

Programme didactique interactif avec fonction quiz pour les étudiants en médecine. Avec 400 images digitales et 3.000 termes importants pour la préparation des examens. En 6 langues (latin, anglais, allemand, espagnol, portugais, français).

## **CD-ROM - 3B Scientific® MUSCLEtrainer™**

Programme didactique interactif avec fonction quiz pour les étudiants en médecine. Avec 248 images digitales et plus de 400 termes importants pour la préparation des examens. En 6 langues (latin, anglais, allemand, espagnol, portugais, français).

## **Montage du modèle de muscles 3B Scientific®**

Afin de pouvoir également reproduire le plus exactement possible les détails anatomiques les plus petits, nous avons décidé de fabriquer ce modèle en un matériau synthétique spécial de haute qualité. Ce matériau synthétique est un peu plus délicat que les matériaux normaux. Par conséquent, nous vous prions d'être prudent(e) lorsque vous montez et démontez le modèle et de procéder comme suit :

### **Procédez au montage du modèle à deux.**

Déballer les parties du modèle partiellement montées :

- Torse avec bras et jambe (contient des organes internes, poitrine et muscle du cou)
  - Muscles de la cuisse avec muscle fessier
  - Muscles de la jambe
  - Muscles du bras
  - Tête
  - 1 jeu d'organes génitaux encastrables
  - Socle avec rondelle et écrou papillon
- 
- Recouvrez une table d'un drap doux et déposez le torse avec le bras et la jambe sur la table. La jambe doit légèrement dépasser le bord de la table (env. 10 à 20 cm).
  - Poussez le socle en positionnant le trou au-dessus du boulon fileté ressortant du pied et fixer celui-ci au moyen de la rondelle et de l'écrou papillon.
  - 2 des 4 roulettes en dessous du socle sont pourvues de freins. Veuillez les fixer pendant le montage.
  - Redressez prudemment le modèle.
  - Reliez les muscles de la cuisse (sans le muscle fessier) avec les muscles de la jambe et fermez les deux crochets de sécurité au genou. Fixez les muscles de la jambe reconstituée au bassin au moyen du goujon d'assemblage.
  - Ensuite, enfoncez le muscle fessier dans le trou de guidage par le haut.
  - Fixez les muscles du bras au moyen du goujon d'assemblage à l'épaule et fermez les crochets de sécurité.
  - Mettez la tête sur le cou au moyen des deux tiges de raccordement.
  - Enlevez les feuilles de protection de la peinture pendant le transport qui se trouvent entre les différentes pièces du modèle.

**Manipulation et entretien du modèle de muscles 3B Scientific®**

- Les muscles du bras et de la jambe sont pourvus de fiches de raccordement autobloquantes et peuvent s'enlever dans l'ordre anatomique.
- Avant d'enlever les muscles de la jambe, il faut toujours enlever le muscle fessier.
- Avant d'enlever la poitrine, il faut toujours enlever le muscle du cou. Pour enlever la poitrine, il faut la faire basculer légèrement vers l'avant et l'enlever ensuite horizontalement.
- Les organes internes peuvent s'enlever selon leur ordre anatomique.
- Afin de changer le jeu des organes génitaux, enlevez d'abord les organes internes.
- Veillez à ce que le modèle soit complètement remonté après chaque démonstration.
- Evitez les fortes sollicitations thermiques, comme par exemple l'exposition prolongée à la lumière solaire, et ne nettoyez le modèle qu'avec une solution savonneuse douce (ne pas utiliser de solvants !).
- Tous les organes et toutes les pièces de montage peuvent être commandées en supplément en mentionnant leur désignation exacte. En raison du haut standard de qualité 3B Scientific, nous sommes cependant certains que vous ne devrez utiliser cette possibilité que pour des pièces perdues.

Nous vous souhaitons beaucoup de plaisir avec le modèle des muscles 3B Scientific®.

Pour de plus amples informations au sujet des produits 3B Scientific® et des nombreuses nouveautés, rendez-nous visite sur Internet à l'adresse : <http://www.3bscientific.com>



# Manequim musculado 3B Scientific® em tamanho natural, sexo masculino e feminino B52 feições asiáticas / B53 feições europeias

O manequim musculado da 3B Scientific® de alta qualidade foi concebido especialmente para ser utilizado na formação profissional e no ensino universitário, com o objetivo de satisfazer as ambições de uma formação académica de elevada qualificação.

O manequim musculado da 3B Scientific® é fornecido com os seguintes CD-ROMs:

## **CD-ROM – 3B Scientific® Manequim musculado**

O CD-ROM contém 19 ilustrações de todas as estruturas anatómicas e dos órgãos com explicações em 7 línguas diferentes (latim, inglês, alemão, espanhol, português, francês, japonês) no formato pdf.

## **CD-ROM – 3B Scientific® ANATOMYtrainer™**

Trata-se de um programa didático interativo com função de perguntas e respostas para estudantes de medicina. O CD-ROM contém 400 ilustrações digitalizadas e 3000 termos científicos importantes para as provas em 6 línguas diferentes (latim, inglês, alemão, espanhol, português, francês).

## **CD-ROM - 3B Scientific® MUSCLEtrainer™**

Trata-se de um programa didático interativo com função de perguntas e respostas para estudantes de medicina. O CD-ROM contém 248 ilustrações digitalizadas e 400 termos científicos importantes para as provas em 6 línguas diferentes (latim, inglês, alemão, espanhol, português, francês).

## **Instruções de montagem do manequim musculado da 3B Scientific®**

O manequim foi feito de um material sintético especial de alta qualidade para poder representar mesmo as estruturas anatómicas mais delicadas. Trata-se de um material um pouco mais sensível do que outros materiais. Por isso recomendamos que tenha cuidado ao montar e desmontar o manequim e que siga as seguintes instruções:

O manequim deve ser montado por duas pessoas.

Retirar as seguintes peças semi-montadas da embalagem:

- torso inclusive braço e perna com pele artificial (o torso contém órgãos internos, peito com um revestimento removível e músculo do pescoço);
  - coxa musculada com o músculo glúteo;
  - perna musculada;
  - braço musculado;
  - cabeça;
  - 1 órgão genital removível;
  - suporte com arruela e porca borboleta.
- 
- Cobrir a mesa com um pano macio e colocar o torso com o braço e perna (com pele artificial) sobre a mesa. A perna deve ser posicionada de maneira a sobressair um pouco (aprox. 10 a 20 cm) para além da borda da mesa.
  - Posicionar o suporte com o furo sobre o pino roscado do pé e fixá-lo com a arruela e a porca borboleta.
  - 2 dos 4 rolos do suporte estão equipados com mecanismos de travagem. Estes devem estar travados durante a montagem.
  - Colocar o manequim cuidadosamente na posição ereta.
  - Encaixar a coxa musculada (sem o músculo glúteo) na perna musculada e fechar os dois ganchos de segurança no Joelho do manequim. A seguir, fixar a perna musculada completa com o pino de guia na pelve do manequim.
  - Inserir agora o músculo glúteo por cima pelo orifício de guia.

- Fixar o braço musculado no ombro do manequim introduzindo o pino de guia e fechar o gancho de segurança.
- Posicionar a cabeça com os dois pinos de ligação sobre o pescoço.
- Remover as folhas de plástico; o seu objetivo consiste em proteger a pintura das partes do modelo durante o transporte.

**Instruções de manutenção e limpeza do manequim musculado da 3B Scientific®**

- Os músculos do braço e da perna estão equipados com conexões auto-travantes e podem ser removidos na seqüência anatômica.
- Para desmontar a perna musculada deve ser removido sempre primeiro o músculo glúteo.
- Antes de remover o revestimento do peito é necessário desmontar o músculo do pescoço. Para remover o revestimento do peito, incliná-lo para frente e, em seguida, retirá-lo na direção horizontal.
- Os órgãos internos podem ser removidos na seqüência anatômica.
- Antes de trocar os órgãos genitais devem ser removidos os órgãos internos.
- Após cada uso, o manequim deve ser de novo completamente montado.
- Não expor o manequim ao calor durante muito tempo (p.ex. insolação direta) e utilizar exclusivamente água e sabão suave para a sua limpeza. (nunca usar solventes!).
- Todos os órgãos e peças desmontáveis podem ser encomendados separadamente. Dado o alto padrão de qualidade da 3B Scientific, estamos certos de que a encomenda de peças de substituição será somente necessária para peças perdidas.

Desejamos que possa aproveitar o máximo possível este produto da 3B Scientific®.

Informações adicionais sobre os produtos da 3B Scientific® e muitas novidades estão disponíveis na Internet sob o endereço <http://www.3bscientific.com>

## 3B Scientific® 筋肉解剖等身大両性型モデル B52アジア仕様／B53ヨーロッパ仕様

この3B Scientific® 筋肉解剖モデルは大学などでの解剖学教育で要求される専門レベルまでも満たすことができるように開発された高級モデルです。

本製品には筋肉解剖モデルに加え3つのCD-ROMが付属しています。

### 3B Scientific® Muscle Figure

本モデルの構造と器官を示した19点のカラー画像と、各画像に対応する説明文が7言語（日本語、ラテン語、英語、ドイツ語、スペイン語、ポルトガル語、フランス語）で収録されています。ファイル形式はPDFです。

### 3B Scientific® ANATOMYtrainer™

医学生向けのインタラクティブ学習プログラムです。学習モードとクイズモードの切り替えが可能。400の解剖図とそれに対応する約3,000の解剖学用語を収録。用語はラテン語、英語、ドイツ語、スペイン語、ポルトガル語、フランス語の6言語で表示できます。

### 3B Scientific® MUSCLEtrainer™

医学生向けのインタラクティブ学習プログラムです。学習モードとクイズモードの切り替えが可能。248の解剖図とそれに対応する400の解剖学用語を収録。用語はラテン語、英語、ドイツ語、スペイン語、ポルトガル語、フランス語の6言語で表示できます。

## 3B Scientific® 筋肉解剖モデルの組み立て方

このモデルに使用されているプラスチックは解剖上の微細な構造の再現において非常に優れている反面、一般の弊社製解剖モデルと比べると、衝撃に弱く破損しやすいものです。組み立て・分解は以下の手順に沿って、必ず2人以上で慎重に行ってください。

各パーツはお届け前にはあらかじめ部分的に組み立てられています。次のパーツがあることを確認します。

- 胴体部（右上肢／右下肢固定、内臓、胸壁、頸部の筋は組み立て済み。）
- 筋肉解剖付左大腿と大殿筋
- 筋肉解剖付左下腿
- 筋肉解剖付左上肢
- 頭部
- 生殖器
- スタンドベース（ワッシャー、ナット付）

- > テーブルを柔らかい布でおおい、片方の手足が固定された胴体を寝かせます。この際、足がテーブルの端から10~20cm程はみ出るように置きます。
- > 足の下から突き出たボルトとスタンドベースの所定の穴を合わせ、付属のワッシャーとナットを使って固定します。
- > ベーススタンドの4つのキャスターのうち2つにはストッパーが付いています。組み立て中は安全のためストッパーをロックしておいて下さい。
- > モデルをテーブルから持ち上げ、ゆっくりと立たせます。
- > 筋肉解剖付きの左の大腿と下腿をつなげて膝部のフックを固定し、必ず大殿筋を外した状態で、左下肢全体を本体の骨盤部にはめ込みます。
- > 大殿筋を上から滑り込ませるようにガイド穴に合わせて取り付けます。
- > 筋肉解剖付きの左上肢を肩にはめ込み、フックで固定します。
- > 頭部を頸部にはめ込みます。
- > 最後に内臓のペイント保護用ラップを取り除きます。

### 取扱い上の注意

- 上肢と下肢の筋はセルフロック式のコネクターピンで組み立てられており、解剖学的にも正確な配列で容易に着脱が行えます。
- 左下肢を取り外す際は、最初に大殿筋を外す必要があります。
- 胸壁を外す際には、まず頸部の筋（胸鎖乳突筋と胸骨舌骨筋）を外します。そして胸壁を手前に少し傾けた状態でゆっくりと水平に引っ張ります。
- 内臓は解剖学的にも正確な配列で容易に着脱が行えます。
- 男女の生殖器を取り替える際は、最初に内臓を取り外す必要があります。
- パーツの紛失、破損、変形などを防ぐため、モデルご使用後はすべてのパーツを組み立てた状態で保管して下さい。
- 直射日光があたるような高温の場所には長時間放置しないで下さい。汚れをふき取る際はうすめの石鹸水をお使い下さい。シンナーなどの薬品は厳禁です。
- 各臓器やその他のボディパーツを破損・紛失された際には、交換部品のご注文を承りますので、お気軽にお問い合わせ下さい。

その他の3B Scientific®製品の情報はホームページ<http://www.3bscientific.co.jp>でご覧頂けます。



# 3B Scientific

A worldwide group of companies



3B Scientific GmbH

Rudorffweg 8 • 21031 Hamburg • Germany

Tel.: + 49-40-73966-0 • Fax: + 49-40-73966-100

[www.3bscientific.com](http://www.3bscientific.com) • [3b@3bscientific.com](mailto:3b@3bscientific.com)

© Copyright 2012 for instruction manual and design of product:  
3B Scientific GmbH, Germany